

SLS

SOLAR Markise

Kontaktieren Sie uns

Swiss Lighting Solar

adstrasse 4,

5408 Ennetbaden

Tel: +41 56 249 01 00



Email: info@sls1.ch

Website: www.SLS1.ch

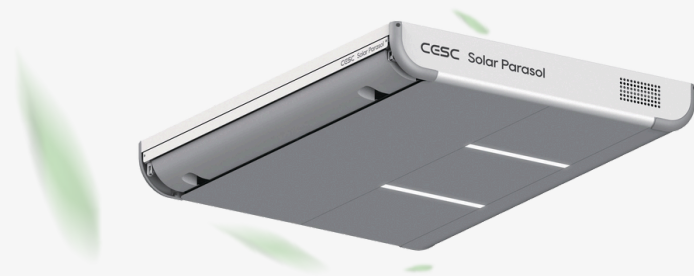
SLS, Solar Parasol

Energie aus jedem Winkel

Design trifft Funktion: Beleuchtung, Energie und Beschattung neu definiert.



Erleben Sie den Unterschied



Schlank und Kompakt

Schatten, Strom, Licht und smarte Technik – vereint in einem modernen System



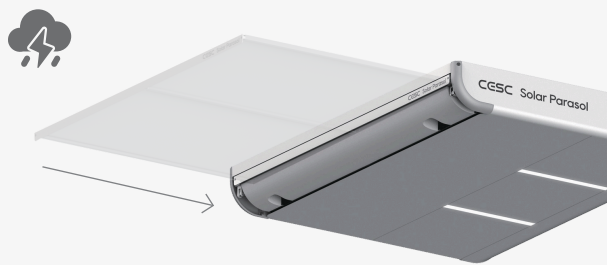
Intelligente Steuerung

Passen Sie Beschattung und Beleuchtung mühelos per App oder Fernbedienung an – für maximalen Komfort auf Knopfdruck.



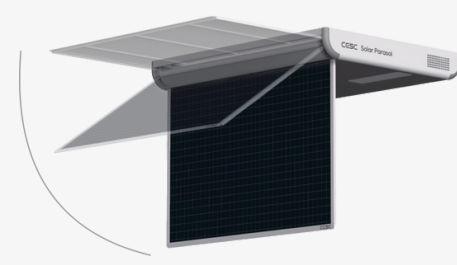
Hocheffizient und Leicht

Das flexible Solarpanel ist leicht und langlebig – die perfekte Kombination aus Benutzerfreundlichkeit und dauerhaft zuverlässiger Leistung.



Intelligent mit Sensorsteuerung

Integrierte Sensoren erkennen Wetterveränderungen automatisch und fahren die PV-Module bei ungünstigen Bedingungen ein – so bleibt die Anlage optimal geschützt.



Flexibel Einstellbar

Erzielen Sie präzise und nahtlose Anpassungen, um verschiedene Beschattungsbedürfnisse zu erfüllen und Ihren Außenbereich ganz nach Ihren persönlichen Vorlieben zu gestalten.



LED-Beleuchtung



Optimaler Sonnenschutz

Bringen Sie Energie in jeden Winkel Ihres Zuhauses.

Solar Parasol: Wo Innovation auf die Natur in Ihrem Outdoor-Paradies trifft.

Tagsüber bietet der Solar Parasol stilvollen, architektonisch harmonischen Schatten, der sich nahtlos in das Design Ihres Hauses integriert. Seine elegante, moderne Form bereichert nicht nur Ihren Außenbereich, sondern schafft auch eine kühle, komfortable Rückzugsmöglichkeit und verleiht Ihrem Alltag eine Note von Wärme und Ruhe.

Zukunft leben mit weniger CO₂, Reduzierung von bis zu 400 kg CO₂-Emissionen pro Jahr.

Durch die Nutzung von Solarenergie spart er jährlich bis zu 400 kg CO-Emissionen ein. So wird Ihr Außenbereich nicht nur komfortabel und elegant, sondern auch ein aktiver Beitrag zu einer grüneren, nachhaltigeren Zukunft.

Produktspezifikation

Abmessungen (geschlossen)	- 1670 (L) * 1530 (B) * 160 (H) (mm)
Abmessungen (geöffnet)	- 1670 (L) * 2660 (B) * 160 (H) (mm)
Gewicht	- 70kg Aluminiumlegierung Weiß Metall-
Material Farbe Oberflächenmaterial	- Fluorkohlenstoff-Beschichtung
Öffnungszeiten	- ca. 45 Sekunden ,
Photovoltaikleistung	- Solarpanel Leistung 350W
Leistung des Mikro-Wechselrichters	- 315W
LED Beleuchtung	- 12w LED
Sensorik Voreingestellte Markisenwinkel	- Vibrationssensor (Wetter Regen, Wind)

EN IEC 60335, CE-RED

SLS



Terrasse



Balkon

Bringen Sie Energie in jeden Winkel Ihres Zuhauses..